



Émeric Cruchant Fleuriau & Gauthier Decarne
Verres réalisés à partir de bouteilles de vin recyclées, Ø 7 x H 8 cm, 56,90 € les 6, coll. Séduire, Q. de Bouteilles.

Pierre Gonlons
Suspension « King Sun », en laiton brossé, 6 globes en plexiglas Ø 30 cm, Ø 150 x H 150 cm, 1 525 €, The Invisible Collection.



Charlotte Juillard
Miroir « Charlotte », en chêne naturel, Ø 60 cm, 185 €, Hartô.



Edward van Vliet
Pouf « Amulet », en tissu Steelcut Trio, 90% laine, 10% nylon, existe aussi en cuir, Ø 48 x H 47 cm, à partir de 545 €, Leolux.

Des formes pures, dont certaines s'inspirent de l'Art déco et du design des années 1950.



Floriane Jacques
Tapis « Gombo », en coton imprimé et brodé, L 220 x l. 150 cm, 259 €, Habitat.



Hélène Pille
Après des études en arts appliqués, où elle s'est spécialisée dans le design mobilier, elle a poursuivi son cursus à l'école Boulle et a suivi les cours de l'ENSAM. Elle fait désormais partie de l'équipe design du studio Habitat qu'elle a intégré en 2012. Ce buffet, de la collection Madeleine, s'inspire des parquets traditionnels français en point de Hongrie.



◀ Buffet 4 portes en panneaux de particules plaqués chêne et chêne massif, H 73, 5 x L 200 x P 46,5 cm, 890 €, coll. Madeleine, Habitat.



Grégory Jolly
Patère « Toucan », en chêne massif français, H 29 x l. 3 x P 3 cm, 35 €, Drugeot Labo chez Fleux.



Jaime Hayón
Chandelier, en acier laqué, Ø 16 x H 20 cm, 140 €, Republic of Fritz Hansen.



Matteo Thun & Antonio Rodriguez
Fauteuil « Allaperto Mountain », en teck et tissu tartan, H 70 x l. 79 x P 80 cm, 710 €, Ethimo.

SUITE PAGE 14

Erwan Boulloud
Lustre « MV »,
en acier Inox poli,
fabrication
artisanale française,
Ø 20 x H 55 cm,
1 200 €, The
Invisible Collection.



Margaux Keller
Porte-revues « Pollux »,
en métal, peinture époxy,
H 44 x L 37 cm, 95 €, Bibelo.

Theresa Arns
Saladier « Échasse », en laiton
brossé et verre fumé gris,
Ø 29,5 x H 28 cm, 269,95 €,
Menu chez Made in Design.



Pauline Combaz
Canapé fixe 2 places « Festz »,
structure en panneaux de fibres
de bois, revêtement tissu
polyester, coloris anthracite, gris
clair, rouge, rose ou bleu, H 76 x
L 115 x P 74 cm, 199,90 €, Fly.



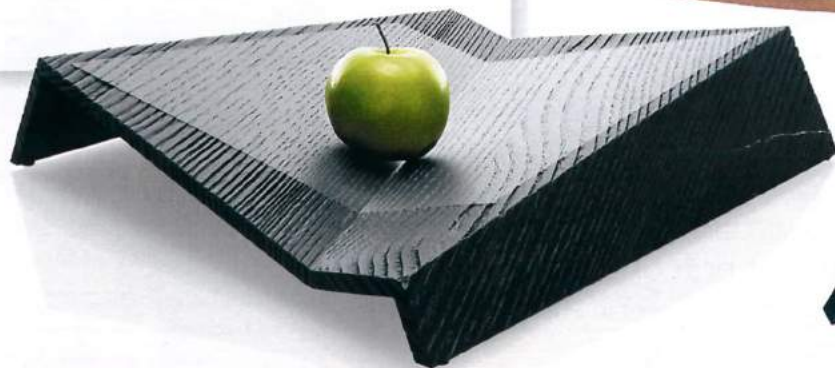
Rigueur et sobriété, des atouts incontournables pour des pièces contemporaines.



Matthias Scherzinger
Ébéniste et designer
allemand, il fonde en 2014,
au cœur de La Forêt-Noire
son atelier Freudwerk,
signifiant création ludique.
Il y réalise des pièces en
bois, toujours aux coupes

uniques et aux finitions parfaites, conçues
entièrement à la main. Ses meubles du quotidien
sont issus d'un processus de développement
intensif combiné à un savoir-faire approfondi.
Son univers est empreint de modernité et
d'artisanat traditionnel.

Plateau « Muuna », en frêne, réalisé à la main,
H 6,2 x L 42,5 x l. 32,5 cm, 320 €, Zeuxis. ▼



Ana Montiel
Papier peint « Utopia Ascending »,
l. 52 cm, 170 € le rouleau de 10 m,
Petite Friture.

Trine Andersen
Paravent
« Unfold »,
en MDF laqué,
H 180 x
L 150 cm,
1 199 €,
Ferm Living
chez Made in
Design.



Adrian Ducerf
Table « Récamier »,
en chêne massif
et métal patiné noir,
Ø 120 x H 75 cm,
à partir de 1 900 €,
Adrian Ducerf
Mobilier.

SUITE PAGE 24

DOSSIER TAPIS

« Squaru », en cuir
de vache et laine,
140 x 200 cm, 299 €,
Maisons du Monde.

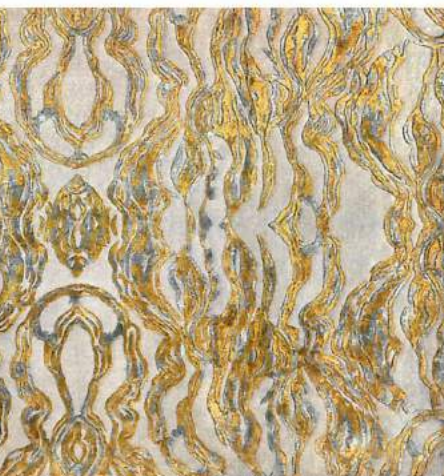
« Green Planet », tufté
main, en pure laine,
250 x 350 cm, 3600 €,
Roche Bobois.



« Paper », tufté main,
en pure soie végétale,
170 x 240 cm, 1309 €,
Toulemonde Bochart.



DES MATIÈRES NATURELLES PROPICES AUX JEUX DE RELIEF



« Carrara »,
tufté main,
laine de
Nouvelle-
Zélande et
viscose, 120 x
180 cm, 907 €,
design Matteo
Cibic, **Scarlet
Splendour.**

« Onda », noué main,
50% laine d'Himalaya
et 50% soie, sur
mesure, 1400 € le m²,
Atelier Février chez
The Invisible Collection.